

# 고배율 LWIR 렌즈

8  $\mu\text{m}$  ~ 14  $\mu\text{m}$  파장대에 대응하는 고배율 LWIR 렌즈

LWIR  
Lens

엔비전이 새롭게 개발한 EO-LWIR-070 렌즈는 적외선 영역 (8  $\mu\text{m}$ ~14  $\mu\text{m}$ )에서도 수십  $\mu\text{m}$ 의 작은 크기를 검사할 수 있는 고성능 렌즈입니다.

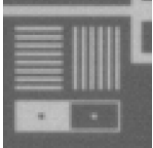
일반 LWIR 렌즈와 비교해 높은 배율을 가지고 있기 때문에 기존에는 검출하기 힘들었던 미세한 불량에서 발생하는 열도 효과적으로 검출할 수 있습니다.

기존 LWIR 전용 렌즈 대비 해상력을 최대로 높여 최상의 이미지 품질을 구현합니다.



## 특징

- 유일한 상용 고배율 LWIR 렌즈
- 상대적으로 저렴한 가격
- 비구면 렌즈 채용으로 고성능 구현
- 커스텀 개발 가능

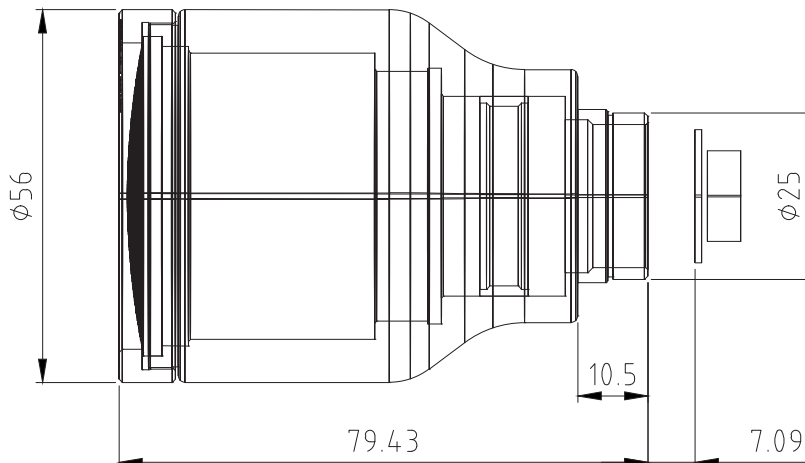


40  $\mu\text{m}$  line pattern 및  
20  $\mu\text{m}$  dot pattern 검사 이미지

## 사양

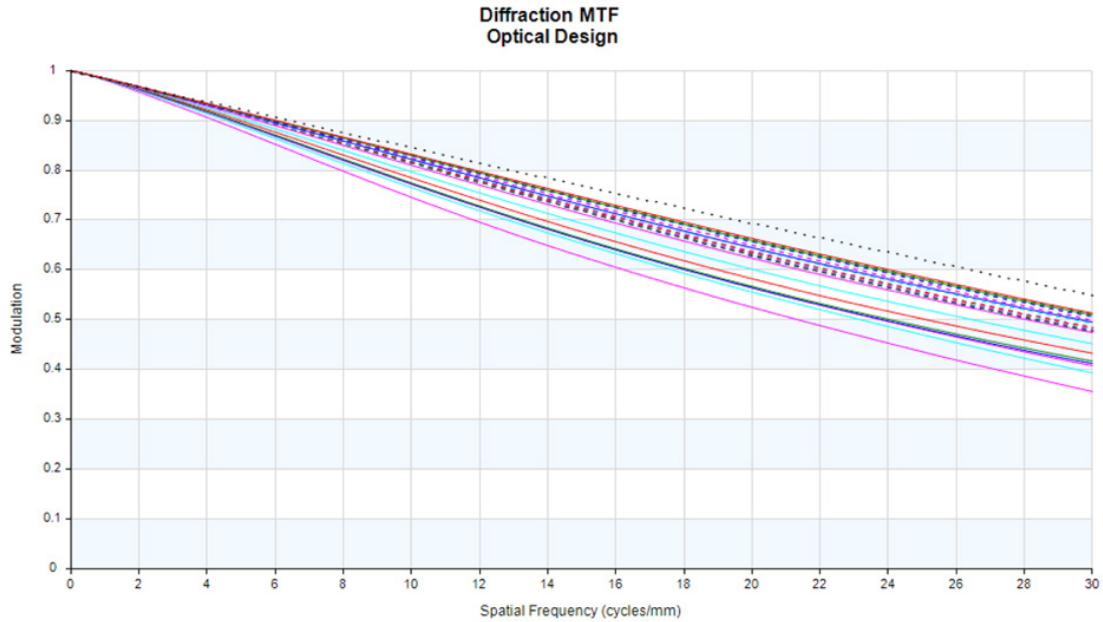
Model	EO-LWIR-070
Magnification	0.7X
F#	1.2
Effective F/#	2.04
Wavelength	8 ~ 14 $\mu\text{m}$
Distortion	$\leq -0.05\%$
Resolution on Object side	24.3 $\mu\text{m}$
Resolution on Image side	17 $\mu\text{m}$
Image circle	13.6 mm
FOV(Field of View)	15.5 mm X 11.7 mm
Working Distance	60 mm
Total track (image to sensor)	150 mm

## 도면



## Designed optical performance

### • MTF



### • Optical aberrations

